



## PRÉ-REQUIS

Aucun pré-requis

## PUBLIC CONCERNÉ

Cette formation s'adresse à toute personne impliquée dans la gestion de projets transverses.

## MOYENS PÉDAGOGIQUES

Accompagnement individuel ou en groupe, partages d'expériences, Power-point, paper-board, vidéos  
Mises en situation,  
Participation orale, quizz

## COÛT

INTRA : 1 580 € H.T / session  
(395€/pers. pour un groupe de 4)  
INTER : 1 820 € H.T / session  
(455€/pers. pour un groupe de 4)

## EFFECTIF PAR SESSION

Formation individuelle  
Groupes : 4 pers. min - 8 pers. max

## LIEUX

Région Alsace / À distance

## DATE

À convenir

## HORAIRES

9h-12h / 13h-17h

## DURÉE

7H

# Les Clés du Management Transversal

## OBJECTIF OPÉRATIONNEL

**Animer et motiver une équipe dans le cadre de projets transverses.**

## OBJECTIFS DE FIN DE FORMATION

- ✓ Identifier les spécificités du management transversal
- ✓ Motiver les équipiers en s'adaptant à leurs besoins
- ✓ Fixer des objectifs pertinents
- ✓ Mener des réunions et entretiens efficaces
- ✓ Faire des feedbacks constructifs
- ✓ Adopter le bon style de leadership
- ✓ Adapter son style de communication à chaque profil
- ✓ Utiliser des techniques de gestion des conflits

## 1. C'EST QUOI LE MANGEMENT TRANSVERSAL ?

Définir le management transversal et ses spécificités  
Identifier les compétences clés du manager transverse (*hard skills & soft skills*)

## 2. ANIMER ET MOTIVER SON ÉQUIPE

Identifier les leviers de motivation selon les besoins des équipiers  
Fixer des objectifs SMART  
Mener des entretiens individuels  
Conduire des réunions efficaces  
Faire des feedbacks constructifs

## 3. LES STYLES DE MANAGEMENT

Définir le leadership  
Identifier les styles de leadership  
Adopter un style de management adapté au mode projet

TRANS'FORM  
by H



## MATÉRIEL UTILE

Ordinateur portable, Connexion internet, Application Zoom / Teams (si distanciel)

## MODALITÉS D'ÉVALUATION EN AMONT

Recueil des attentes des stagiaires  
Pré-diagnostic

## MODALITÉS D'ÉVALUATION EN AVAL

Fiche d'acquisition des compétences  
Questionnaire de fin de formation  
Attestation de formation

## INTERVENANTS

Hélène HEYD, formatrice diplômée (12 ans d'expérience en transport & logistique dans l'industrie, incluant gestion de projet et management)

## ÉVALUATION

Des QCM et mises en situation permettront d'évaluer les acquis en cours de formation

## ADAPTATION HANDICAP

Formation accessible aux personnes en situation de handicap

## CONTACT



06.83.77.97.97



[contact@transformbyh.com](mailto:contact@transformbyh.com)

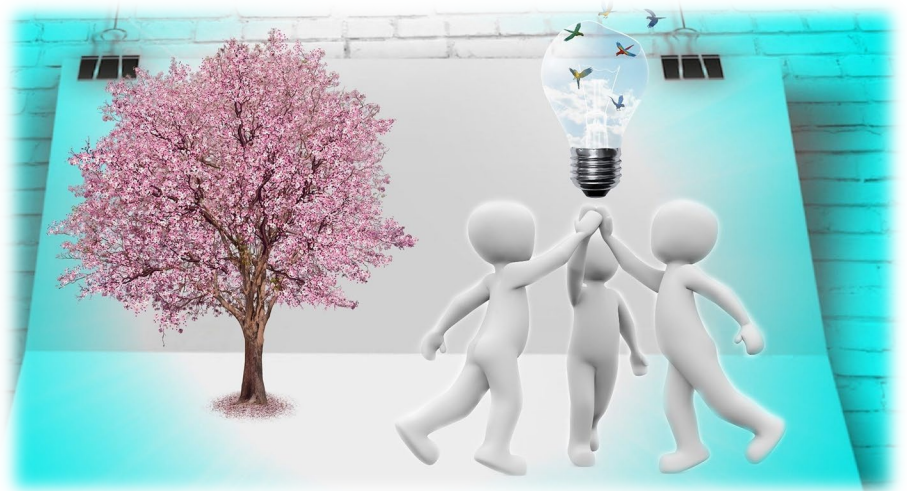


## 4. COMMUNICATION INTERPERSONNELLE

Analyser les 4 grands styles sociaux (méthode DISC)  
Identifier son propre style de personnalité (test *16Personalities*)  
Adopter le bon style de communication selon son interlocuteur  
Spécifier les modes de gestion des conflits  
Expérimenter la CNV pour communiquer sans agressivité

## OUTILS & RESSOURCES COMPLÉMENTAIRES

- ✓ Recommandations de lectures utiles
- ✓ Plan d'actions : identifier 2-3 compétences (*soft skills*) à développer pour devenir un bon manager transverse



TRANS'FORM  
by H

